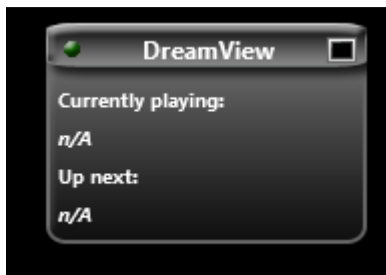
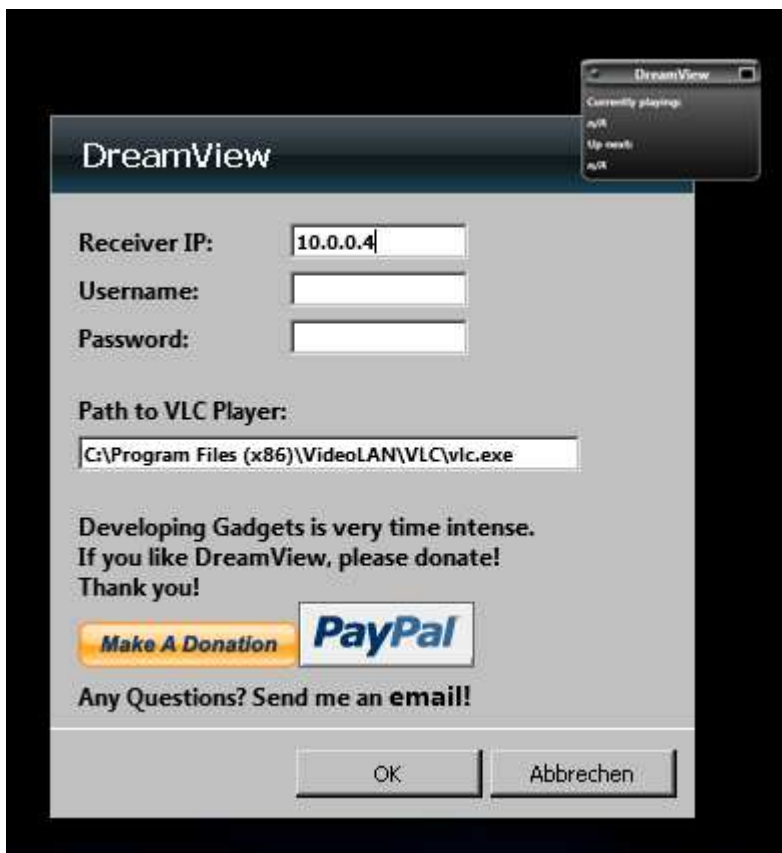


DreamView Doku V1.11

Einmal installiert, meldet sich am Desktop ein Ding das in etwa so aussieht:



Nach ein paar Sekunden wird wahrscheinlich eine Timeout Meldung erscheinen, was aber nicht weiter schlimm ist. Dazu jetzt.



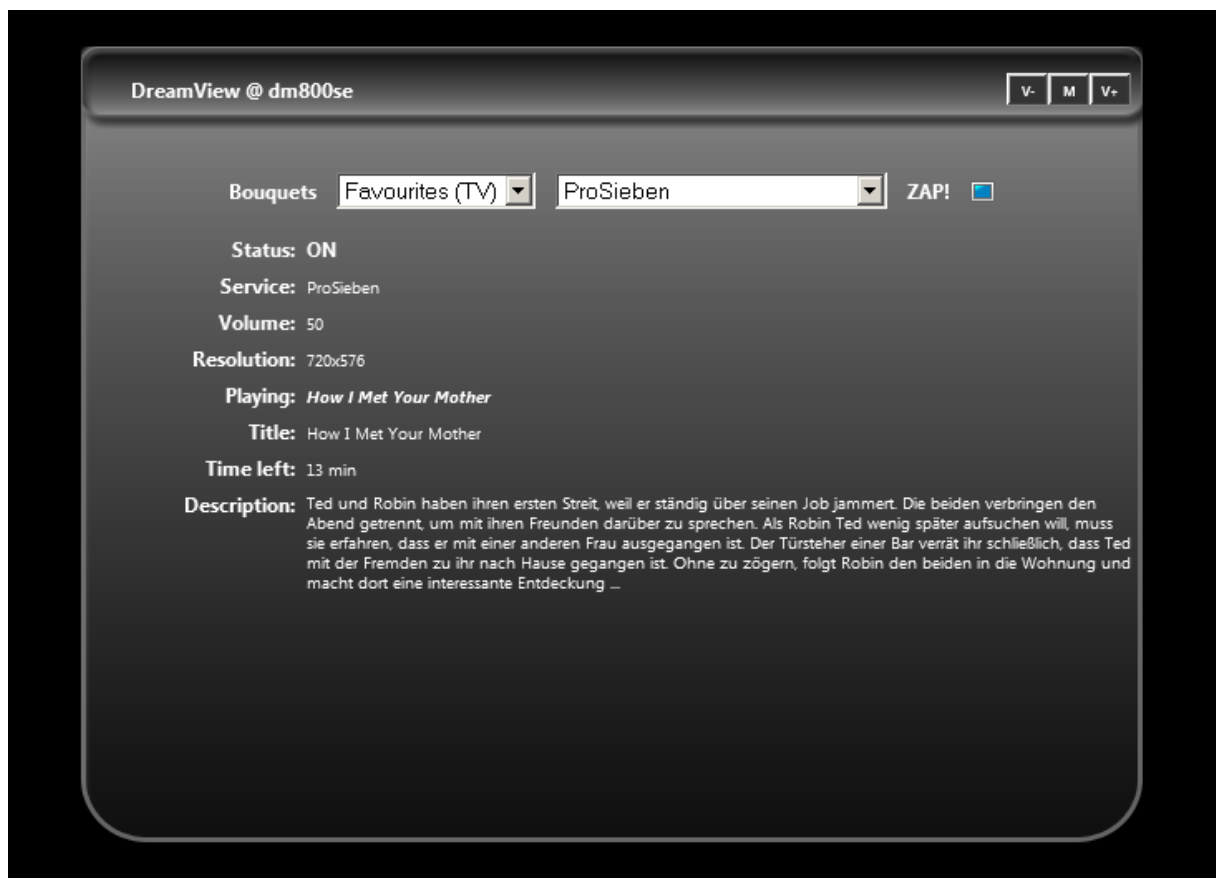
Hier, in der Settings Page stellen wir einfach die IP unseres Geräts ein, und darunter den Pfad zum VLC media player. Sofern alles geklappt hat, siehts nun wirklich so aus wie im ersten Screenshot (wenn die Box im Standby ist). Falls nötig, kann man auch einen Benutzernamen und Passwort angeben.

Sobald die Box eingeschaltet ist (sprich, es schaut jemand fern), sieht's so aus:



Wir sehen im Titel des Gadgets das gerade laufende Programm + den kleinen Monitor, der jetzt blau anstatt schwarz ist. Das bedeutet man kann sich durch einen Klick auf eben genannten "einklinken" und das gleiche Programm auch am PC ansehen. Dazu öffnet sich der VLC player. Im Detailbereich sieht man welche Sendung gerade läuft und wie lange sie noch dauert. Darunter zeigt das Gadget die Sendung an, die als nächstes kommt. Das Gadget aktualisiert sich alle 10 Sekunden selbst, für den Fall das um geschaltet wurde. Der grüne Button links oben schaltet beim Klicken jeweils auf rot oder grün um. Grün bedeutet, das Gadget fragt alle 10 Sekunden den Receiver ab. Bei Rot erfolgt keine Kommunikation und das Gadget ist auf Stand-by.

Wenn man Detailinformationen über das gerade laufende Programm möchte, "Undocked" man den Gadget. Das bedeutet man klickt im Menü des Gadgets auf den Pfeil der nach rechts oben zeigt. Das sieht dann wie folgt aus:



In dieser Ansicht sehen wir ein paar Infos zum Sender und dem laufenden Programm. Oben in dem Schirm kann man einen Sender auswählen und durch klicken auf ZAP! die Box auf diesen umschalten. Ein Klick auf ON/OFF schickt die Box in den Standby, oder weckt sie wieder auf. Ganz rechts oben kann man die Lautstärke verändern, bzw. den Ton komplett ausschalten.

Falls die Box gerade nicht läuft und man den Gadget "undocked", sieht es so aus:



Auch jetzt gibt es die Möglichkeit jeden beliebigen Sender von der Box zum PC zu streamen. Einfach auswählen und auf den kleinen Bildschirm klicken und schon öffnet sich VLC mit dem gewünschten Sender.

So ich denke diese kleine Doku sollte reichen um das Ding in Betrieb nehmen zu können. Sollten trotzdem noch Fragen auftauchen -> feel free to ask! Was noch zu beachten ist: Bitte lest auch das readme, dass ich der zip-Datei angefügt hab.